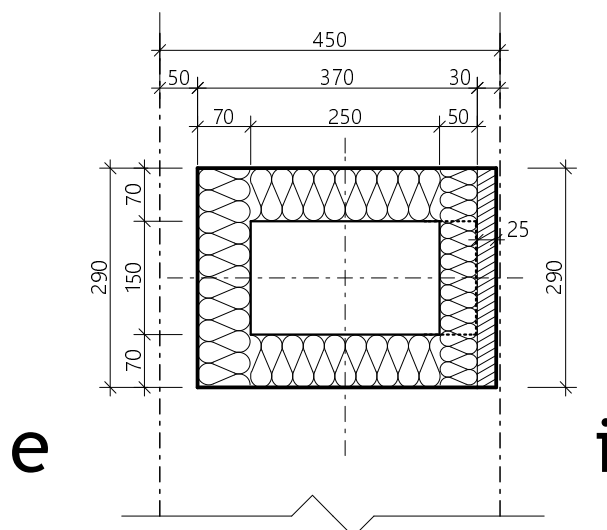


# D1

## DETAIL ZATEPLENÍ SLOUPU M 1:10



- OCELOVÝ SLOUP 150/250
- ZATEPLOVACÍ SYSTÉM ETICS tl.70 a 50 mm, EPS 70F
- DESKA OSB tl.25 mm, kotvená k ocelovému sloupu



ZOD. PROJEKTANT: Ing. arch. Stanislav Pour, Vančurova 2904, Tábor 390 01		ÚČEL: PROJEKT K REALIZACI STAVBY	
tel.: 603 568 004, email: s.pour@seznam.cz			
INVESTOR:	Obec Hrdějovice, Dlouhá 221, Hrdějovice 373 61	DATUM:  09/2016	
NÁZEV AKCE:	<b>REKONSTRUKCE OBJEKTU POŽÁRNÍ ZBROJNICE</b> katastrální území Hrdějovice, p.č. 482/1, 482/3, 483/2, 483/3, Luční 80, Hrdějovice		
OBSAH VÝKRESU:	<b>DETAIL D1</b>	MĚŘÍTKO:  1:10	Č. VÝKRESU:  17